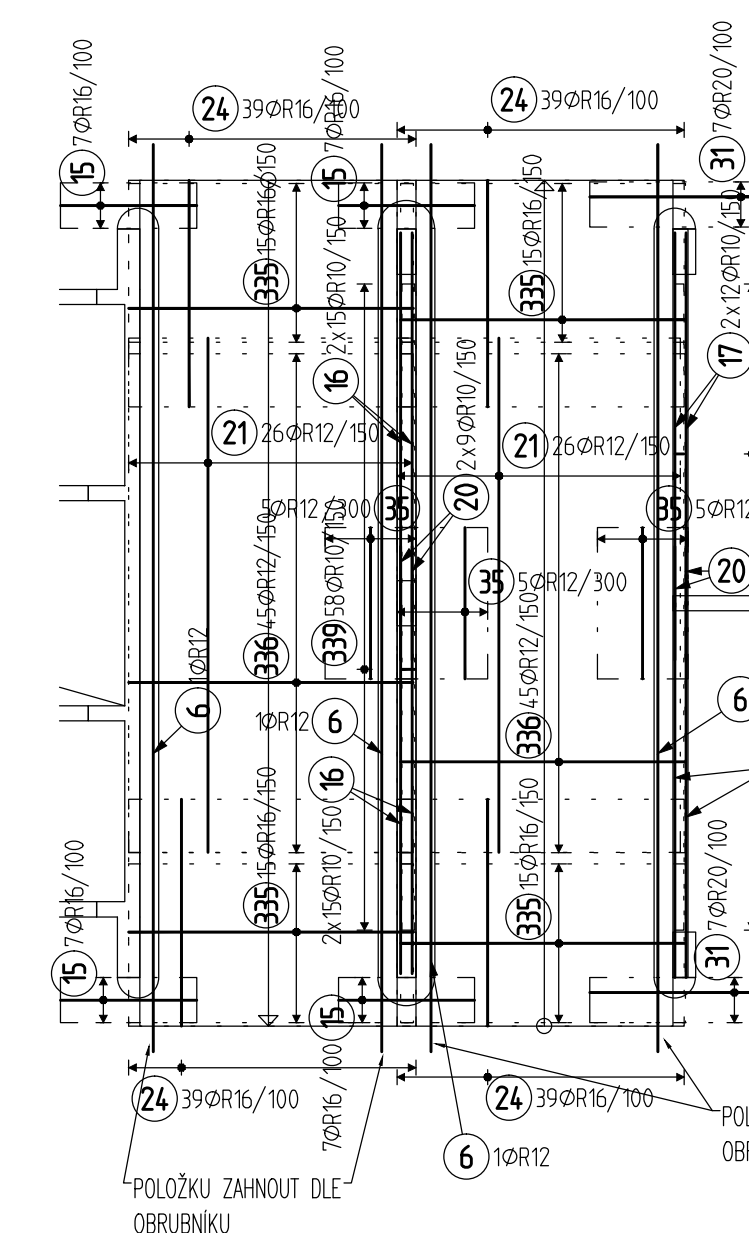
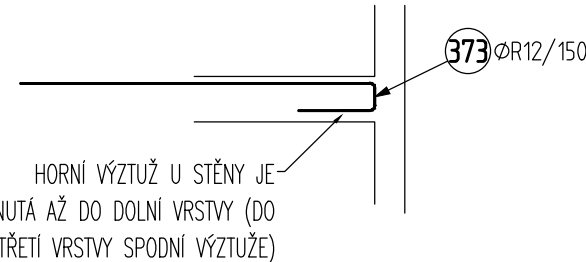


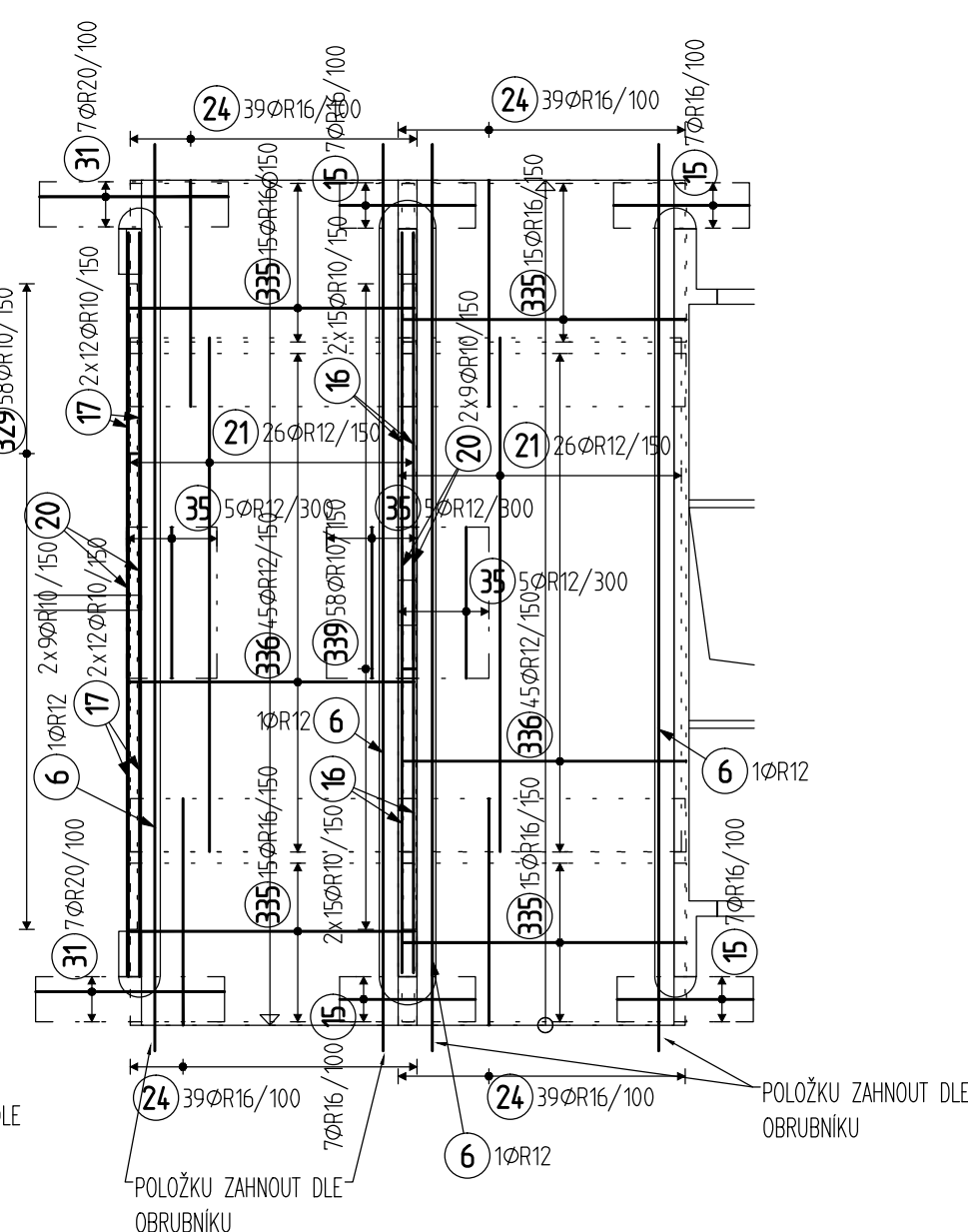
PŮDORYS RAMP –  
LEVÁ STRANA



ŘEZ A



PŮDORYS RAMP –  
PRÁVÁ STRANA



#### VÝPIS VÝZTUŽE

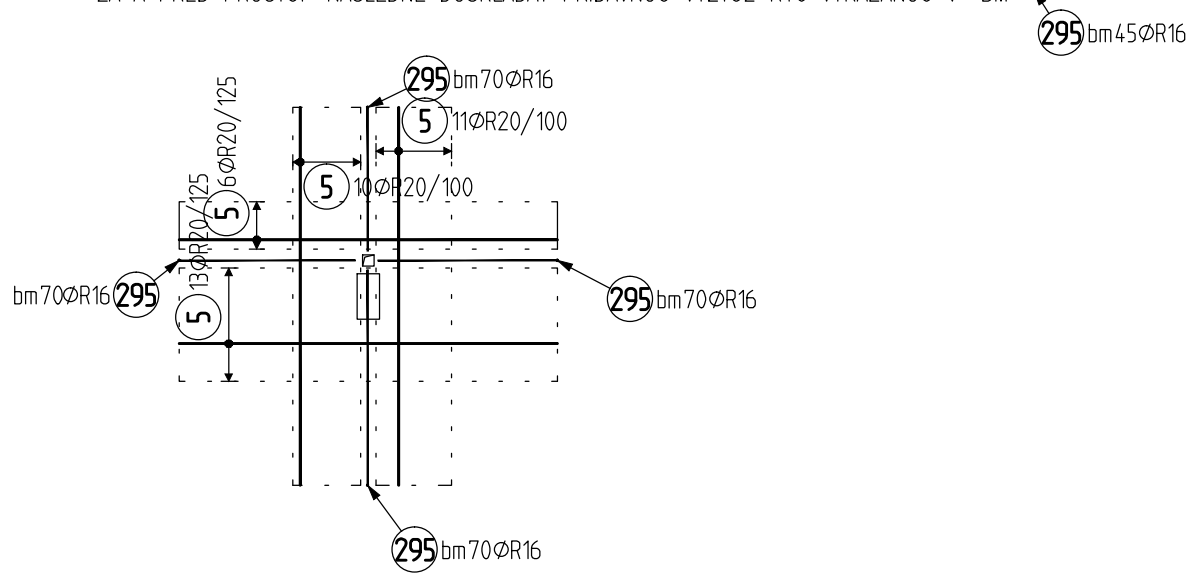
5000 1 ØR16L-5000mm196ks 5000 2 ØR20L-5000mm197ks 12000 6 ØR12L-12000mm8ks 1500 7 ØR10L-1500mm2ks 100 10 ØR10L-370mm6ks 2000 13 ØR16L-2000mm32ks 2500 14 ØR12L-2500mm50ks 1800 15 ØR16L-1800mm50ks 550 16 ØR10L-550mm120ks 4950 17 ØR10L-4950mm96ks 5550 18 ØR16L-5550mm134ks 5250 19 ØR16L-5250mm94ks 500 20 ØR10L-500mm72ks 6800 21 ØR12L-6800mm104ks 2750 22 ØR12L-2750mm2ks 12000 23 ØR16L-12000mm40ks 3000 24 ØR16L-3000mm752ks 4500 25 ØR20L-5500mm60ks 5500 26 ØR10L-5500mm96ks 5500 27 ØR16L-5500mm149ks 3000 29 ØR10L-3500mm23ks 2500 31 ØR20L-2500mm28ks 1500 32 ØR10L-1500mm130ks 3000 34 ØR10L-3000mm23ks 2000 35 ØR12L-2000mm30ks 12000 36 ØR10L-12000mm203ks 3700 37 ØR10L-3700mm714ks 4700 38 ØR16L-4700mm97ks 4500 39 ØR10L-4500mm64ks 4500 40 ØR10L-4500mm56ks 2000 41 ØR10L-5000mm36ks 4300 53 ØR12L-4300mm30ks 3800 66 ØR12L-3800mm24ks 8500 69 ØR12L-8500mm22ks	3900 70 ØR12L-3900mm99ks 4800 224 ØR12L-4800mm342ks 4400 225 ØR12L-4400mm14ks 2300 249 ØR10L-3500mm79ks 480 249 ØR10L-2850mm58ks 2300 250 ØR12L-2300mm50ks 5930 251 ØR20L-6250mm87ks 5520 252 ØR16L-6250mm94ks 3070 253 ØR16L-1800mm48ks 8020 254 ØR16L-8750mm18ks 8030 255 ØR20L-8750mm19ks 2700 256 ØR12L-1350mm12ks 2200 257 ØR16L-1350mm20ks 4760 258 ØR10L-5400mm23ks BM 295 ØR16L-450m 3070 308 ØR20L-3800mm38ks 2970 309 ØR20L-3700mm19ks 2970 311 ØR16L-3700mm20ks 2920 318 ØR10L-3950mm64ks 2920 319 ØR16L-3650mm56ks 3760 336 ØR12L-5920mm190ks 2920 339 ØR10L-3900mm16ks 2970 346 ØR16L-1790mm12ks 530 350 ØR16L-450mm19ks 2570 350 ØR12L-4400mm19ks 2570 349 ØR12L-3500mm24ks 3250 550 ØR12L-3900mm2ks 2570 35 ØR12L-1390mm2ks 2370 365 ØR16L-3050mm464ks 11860 371 ØR12L-12000mm48ks 11950 372 ØR12L-11900mm24ks 2350 373 ØR12L-3000mm709ks 5900 426 ØR12L-5900mm10ks 7710 426 ØR12L-6550mm24ks 11860 427 ØR12L-7750mm24ks 11860 428 ØR10L-12000mm65ks 2570 429 ØR16L-1390mm2ks
--	---

#### VÝKAZ VÝZTUŽE

Pol	Profil	Delka [mm]	ks	R			
				10	12	16	20
1	R16	5000	1196			5980.0	
2	R20	5000	1197				5685.0
3	R12	12000	8	96.0			
4	R10	1500	2	22.7			
5	R10	3700	714				18.6
6	R12	12000	36				64.0
7	R10	1500	2				125.0
8	R16	2500	50				100.0
9	R16	1800	50				
10	R10	3150	120	618.0			
11	R16	5550	134	475.2			
12	R10	5250	94				743.7
13	R16	5250	94				493.5
14	R10	1500	2				
15	R12	6800	104				
16	R10	1500	2	108.0			
17	R12	2750	2				707.2
18	R16	12000	40				5.5
19	R10	3000	752				480.0
20	R20	5500	60				2256.0
21	R10	5950	19	113.1			330.0
22	R16	5500	60				
23	R10	3500	23	80.5			269.5
24	R10	2500	28				
25	R10	1500	136	210.8			70.0
26	R10	3000	23	69.0			
27	R10	2000	30				
28	R10	12000	203	2436.0			
29	R10	3700	714				
30	R16	4700	171	262.4			803.7
31	R10	4100	64				
32	R10	4500	506	2277.0			
33	R10	5000	369	1845.0			
34	R10	4300	96				387.0
35	R12	3800	24				91.2
36	R10	1650	22				36.3
37	R10	3900	191				744.9
38	R12	4800	342				1641.6
39	R10	4400	14				61.6
40	R10	3050	79				
41	R10	2950	516	1470.6			241.0
42	R10	2500	50				
43	R10	6250	87				
44	R10	3500	4				
45	R16	3800	48				587.5
46	R10	8750	18				157.5
47	R10	1800	50				
48	R10	3350	125				
49	R10	3950	12				
50	R10	5400	23	124.2			79.0
51	R10	84	23				45.0
52	R10	29	3800	38			144.4
53	R10	3700	19				70.3
54	R10	3700	20				
55	R10	3650	64				233.6
56	R10	3650	56				
57	R10	900	116	104.4			204.4
58	R10	16	5010	120			601.2
59	R10	5000	180				
60	R10	950	116	110.2			903.6
61	R10	1790	2				3.6
62	R10	4400	116				510.4
63	R10	3150	5				6.3
64	R10	3900	6				7.8
65	R10	3390	6				6.8
66	R10	2950	46				1415.2
67	R10	12000	48				576.0
68	R10	11990	24				292.8
69	R10	3000	709				2127.0
70	R10	5900	12				70.8
71	R10	6550	24				157.2
72	R10	7750	24				186.0
73	R10	12000	65				
74	R10	3390	2				6.8
CELKOVÁ DELKA [m]				13726.2	8884.9	14687.8	7484.3
HMOTNOST [kg]				8462.7	7888.2	23182.3	19457.3
CELKOVÁ HMOTNOST [kg]							57990.4

#### MÁLE PROSTUPY DESKOU (DO VELIKOSTI 250x250)

HORNÍ VÝKLEDOVÝ VÝZTUŽ V PŮDORYS KOLM PROSTUPY VÝZTUŽI ROVNĚŽNĚ S OSOU Y (NEPŘÍRUSCHAT).  
ZA A PŘED PROSTUP NÁSLEDNĚ ODŠKUPAT PŘEDANOU VÝZTUŽ R16 VÝKAZOVU V "B"



#### DISTANČNÍ VÝZTUŽ

DESKA 300 – DISTA 150, 1ks/m<sup>2</sup> – 2405ks  
1ks – DELKA 2m

#### POZNÁMKY

1. STYKOVACÍ DELKA VÝZTUŽE R12 S JINOU VÝZTUŽÍ MIN. 650mm, R10 S JINOU VÝZTUŽÍ MIN. 500mm

#### DETAIL PROSTUPŮ V DESCE

VÝZTUŽ PŘI KOLBI S OSOU Y  
LÁNOVITÁ A PŘÍKAT LEMOVACÍ  
VÝZTUŽ DLE NÁVŠELENÉ V  
PŮDORYSU

#### POSTUP KLADENÍ PRUTŮ

DOLNÍ VÝZTUŽ – DOLNÍ PRUT – VÝZTUŽ ROVNĚŽNĚ S OSOU Y  
DOLNÍ VÝZTUŽ – HORNÍ PRUT – VÝZTUŽ ROVNĚŽNĚ S OSOU Y  
HORNÍ VÝZTUŽ – DOLNÍ PRUT – VÝZTUŽ ROVNĚŽNĚ S OSOU X  
HORNÍ VÝZTUŽ – HORNÍ PRUT – VÝZTUŽ ROVNĚŽNĚ S OSOU Y

#### BETON GARÁŽI DLE ČSN EN 206+A1 a ČSN P 73 2404

CI 0,2 – Dmax16 (POHLEDOVÝ)

DESKA – C35/45 – XC4, XD3, XF4 (F.1.1), Ecm=34,1 GPa, S2–S3

SLOUPY – C35/45 – XC4, XD3, XF2 (F.1.1), Ecm=34,1 GPa, S3–S4

STĚNY – C35/45 – XC4, XD3, XF2 (F.1.1), Ecm=34,1 GPa, S3–S4

VÝZTUŽ OCEL B 500B

#### KRYTÍ VÝZTUŽE GARÁŽI (VÝŽADOVÁNA ZVLÁŠTNÍ KVALITA KONTROLY)

DESKA – DOLE 40 mm, NADĚŘE 40 mm

SLOUP – 40 mm NA TRÁNKU

STĚNA – 40 mm NA SVĚTLÉ PRUT (SVĚTLÝ PRUT JE BLÍŽE POVRCHU)

Tento dokument je duševním vlastnictvím Ing. Romana Kozmupla. Jeho využití je dle autorizace  
včetně pozice pro tuto konkrétní zakázku. Rozsahem tohoto dokumentu není omezen.

ING. KOZMUPIL <i>Kozmupil</i>		ING. LUKÁŠ KOZMUPIL		ING. KOZMUPIL ROMAN ELŠKY MACHOŤ 21, BRNO TEL. +420 604 926 393 kozumil@seznam.cz www.60460-60460.cz www.stitka-a-investor.cz
OBJEDNATEL: ING. ARCH. MICHAL KRISTEN, SVATOPLUKA ČECHA 35, 612 00 BRNO				
INVESTOR: Státulární město Brno				
NÁZEV AKCE				
AKADEMICKÉ NÁMĚSTÍ VČETNĚ PARKOVACÍHO DOMU BRNO, VEVEŘÍ, ŠUMAVSKÁ A BULOVNA, K. VEVEŘÍ A ŽABOŘSKÝ				
FORMÁT		1504		
DATUM		04/2021		
STUPEŇ		DPS		
ZAK. ČÍSLO		R-1464-19		
D.1.2 STAVEBNÍ KONSTRUKČNÍ ČÁST				
VÝZTUŽ DESKY NAD 2.NP – horní vrstva				
MĚŘITVO		ČÍSLO VÝK.		
1:100		18		